



キョウト シール ツウシン

# Kyoto SeeL通信

Vol.  
**191**  
Autumn

## 第37回 京都SeeLフェア in 平安女学院

平成29年10月29日（日）10：15～15：30 入場無料

『京都SeeL(シール)フェア』は、生活に深い関わりのあるサービスや商品を提供する「生活衛生営業」の組合が行う、消費者との交流を図ることを目的としたイベントです。

### ▼ 組合ステージイベント

**理容組合** | 理容師によるフェイシャル美容法  
**クリーニング組合** | プロのアイロンがけ実演  
**麺類組合** | そば打ち実演ショー



**全組合** | 豪華賞品が70点以上☆  
京都SeeL名物「お楽しみ抽選会」

### ▼ 楽しい京料理教室

**料理組合** / 京の料亭の味を特別実習&試食  
(平安女学院 調理室)



### ▼ SeeLフロアの個性派屋台

**社交組合** | すっぽんスープ  
**食肉組合** | フランクフルト・ピザ・カレー  
**食鳥肉組合** | 特製からあげ  
**飲食組合** | だし巻き・やきそば  
**麺類組合** | そば・うどん  
**喫茶組合** | ぜんざい(冷・温)・コーヒー(冷・温)  
**中華組合** | シュウマイ  
**寿司組合** | お寿司



**理容組合** | 頭皮マッサージ&フェイシャル美容法  
**美容組合** | ネイルサロン (13:30～15:30)  
**クリーニング組合** | アイロンがけ実演  
**浴場組合** | 入浴券5枚綴り販売  
(購入者へ京都ザンガ龍蹴子ケット1枚プレゼント)  
**旅館ホテル組合** | 京都観光案内  
**興行協会** | 新作映画ポスター展示  
**料理組合** | 京料理展示会ポスター展示



37th おいしい! 7.のしく! 美しく!! in 平安女学院  
**京都SeeLフェア**  
2017.10.29日  
10:15～15:30 ごろ  
入場無料 来客300名様に、当日SeeL屋台の食料300円分プレゼント!

街のお店が集まった  
どこか懐かしいお祭りです!

このお祭りは、コープや食肉組合などの生活衛生営業、飲食店に  
あるようなお祭りや、料理教室などのお祭りが集まったお祭り、学生、  
主婦、高齢者のみなさん、人のつらさや、温かさを感じながら楽しむ  
「お祭り」ご家族やお友達と一緒に、ぜひご参加ください。

【お楽しみ抽選会】  
豪華賞品一覽 (抽選品70点以上☆)  
抽選券1枚につき100円分(1000円分)の抽選券を  
当日参加者全員に配布!

<b>10:20～10:30</b> 京美そでふれ! による演舞	<b>指輪センター</b> 指輪購入10万円～15万円 3点(指輪、腕時計、ブレスレット)1名 みんみんお楽しみプレゼント1名 TAMBAお楽しみ1名	<b>美容業組合</b> PROフェイシャルエステ10名
<b>10:35～11:00</b> オープニングセレモニー	<b>理容組合</b> プロ理容師によるフェイシャル美容法 クリーニング組合2名	<b>麺類組合</b> 高橋のうどん 20名
<b>11:05～11:15</b> 貴品女性誰だ!? ミス平女コンテスト 出場者の紹介	<b>クリーニング組合</b> クリーニング実演2名	<b>食肉業組合</b> 高橋の肉づか 5名
<b>11:25～11:50</b> 【理容組合】理容師によるフェイシャル美容法	<b>公衆浴場組合</b> 入浴券5枚綴り1名	<b>喫茶飲食組合</b> 高橋の喫茶 5名
<b>12:00～12:25</b> 【クリーニング組合】プロのアイロンがけ実演	<b>興行協会</b> 新作映画ポスター展示1名	<b>中華料理組合</b> 高橋の中華 5名
<b>12:35～13:05</b> 平安女学院大学 高橋キャンパス 吹奏楽部による演奏	<b>旅館ホテル組合</b> 京都観光案内1名	<b>料理組合</b> 京料理展示会ポスター展示1名
<b>13:15～13:40</b> 【麺類組合】そば打ち実演ショー	<b>飲食組合</b> 高橋のうどん 1名	<b>浴場組合</b> 入浴券5枚綴り1名
<b>13:50～14:00</b> 京美そでふれ! による演舞	<b>社交組合</b> 高橋のうどん 1名	<b>全組合</b> お楽しみ抽選会
<b>14:10～14:55</b> 貴品女性誰だ!? ミス平女コンテスト	<b>興行協会</b> 新作映画ポスター展示1名	
<b>15:05～15:30</b> 京都SeeL名物「お楽しみ抽選会」	<b>浴場組合</b> 入浴券5枚綴り1名	

※このイベントは、生活衛生営業指導センター、平安女学院  
大学、コープ、食肉組合、美容組合、クリーニング組合、浴場組合、  
旅館ホテル組合、興行協会、料理組合、中華料理組合、喫茶飲食  
組合、麺類組合、社交組合、全組合の協賛で開催されます。

お問い合わせ: 生活衛生営業指導センター 事務局  
〒600-0001 京都府京都市中京区錦町1-1-1  
TEL: 075-720-0151 FAX: 075-711-3123

http://www.kyoto-see.com

◎ 平安女学院大学による『貴品女性是谁だ!? ミス平女コンテスト』も開催!

本イベントは、平安女学院大学<平女祭>と合同開催。京美そでふれ! による演舞、大学生による屋台や趣向を凝らしたイベントで盛り上げます。皆さまのご来場を心よりお待ちしております。

## 「生衛法制定 60周年」を迎えました



- ・生衛法は、昭和32年に制定施行され、平成29年に60周年を迎えました。
- ・生衛法は、生衛業の振興・発展を推し進める法律です。
- ・生衛組合も指導センターも生衛法に基づき設立されています。
- ・生衛業は、超高齢社会の到来で、地域密着産業として地域への貢献が求められています。

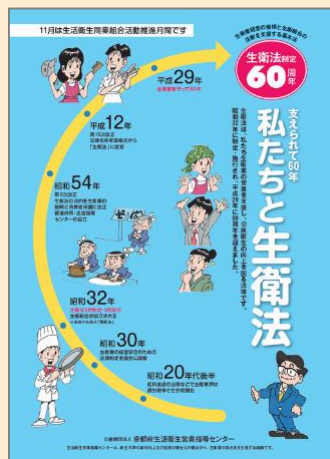
## 「生活衛生同業組合活動推進月間（11月1日～11月30日）」について

業種ごとに設立された生衛業の自主的な活動組織である「生活衛生同業組合」では、衛生水準の維持・向上を図り、消費者に安全・安心なサービスを提供するための活動を行っていますが、生衛法の制定後60年が経過し、組合の設立趣旨に対する意識の希薄化や組織基盤の脆弱化が生じていることから、毎年11月を「生活衛生同業組合活動推進月間」と定め、関係機関等と連携し、組合加入促進のための周知広報や組合活動の活性化のための取組みを行っています。

当指導センターでは、行政機関等の協力を得て、衛生水準の確保・向上事業推進会議の開催、広報事業に関する情報入手や周知活動、知事等に対する組合活動の支援要請の実施を行います。活動推進へのご協力をよろしくお願いいたします。

京都府各生活衛生同業組合 連絡先	
組合名	電話番号
理容組合	075-841-2558
クリーニング組合	075-313-0380
公衆浴場業組合	075-801-1301
興行協会	075-533-3010
旅館ホテル組合	075-221-6231
食肉組合	075-691-3393
美容業組合	075-811-0211
麺類飲食業組合	075-221-3964
食鳥肉販売業組合	075-326-3651
寿司組合	075-321-5448
喫茶飲食組合	075-256-1647
中華料理組合	075-222-2580
料理組合	075-221-5833
飲食業組合	075-252-3145
社交料飲組合	075-722-2051

京都府内において下記のリーフレットを配布しています。組合加入についてのご案内や経営相談等お気軽にご相談ください。



### ◆ 衛生水準の確保・向上事業推進会議 (平成29年9月4日)

各生衛組合事務局・京都府・京都市・日本政策金融公庫が出席した今年度第1回目の会議では、事業の活動内容として ①行動計画及び実施報告書の作成 ②新規営業許可店舗名簿の提供 ③広報資料の配布についての説明を行い、知事等に対する組合活動の支援要請活動の連携や協力体制についての確認を行いました。



## 「標準営業約款普及登録促進月間（11月1日～11月30日）」について

標準営業約款制度（通称：Sマーク）は、消費者利益擁護の観点から、生衛業が提供するサービスや技術、設備の内容等を適正かつ明確に表示することにより、消費者が業者からのサービスや商品を購入する際の選択の利便を図ることを目的に創設された制度です。現在、理容業・美容業・クリーニング業・めん類飲食店営業・一般飲食店営業の5業種が厚生労働大臣の認可を受けており、全国で約4万店が登録しています。

本制度では、毎年11月を「標準営業約款普及登録促進月間」と定め、上記5業種の業者及び消費者に対し、制度の普及と業者の登録促進を図る活動を行っています。

当指導センターでは、関係機関等と連携し、登録店や消費者へPRリーフレット等の配布、機関紙等への広報協力依頼の活動を実施いたします。ご協力をよろしくお願いいたします。



Sマーク専用HP <https://s-mark.jp/>  
 (公財) 全国生活衛生営業指導センターHP内

## 組合員が利用できる「生活衛生融資」を活用しよう！【振興事業貸付編】

### ▼ケーススタディ（設備資金のご相談）

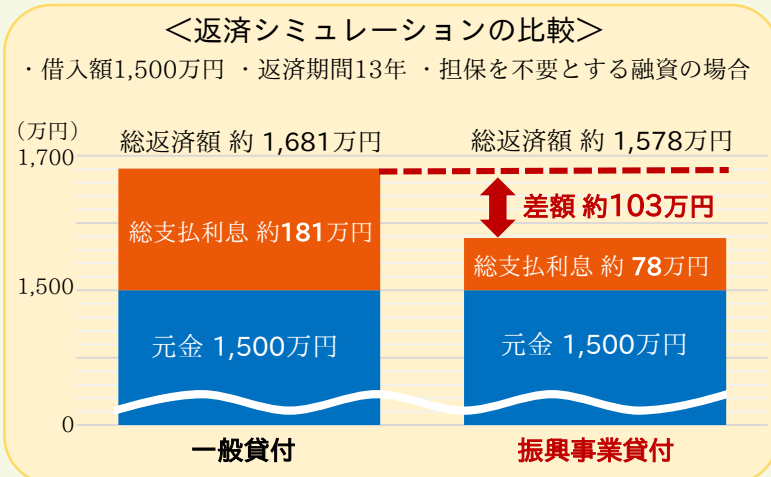
飲食店を10年営業しているBさん。同業の組合員に勧められて生活衛生同業組合に加入しました。

近く、大規模な改装が必要となり1,500万円の設備資金を借入する計画。担保を不要とする融資を希望しています。

担保がないから利率は高いだろうな・・・  
 高額な設備投資なのでなるべく長期返済にしたいな・・・



### ◎ 組合員が有利な条件で利用できる「振興事業貸付」を活用！



「振興事業貸付」は一般貸付より利率が最大△1.05%！  
 約103万円も負担が軽くなった。更に返済期間も20年以内で設定でき、月々の返済計画が立てやすくて安心。  
 しかも組合で経営アドバイスまで受けることができた！



### Check!

### 「振興事業貸付」活用のポイント！

組合員のための融資制度「振興事業貸付」は、一般貸付よりも有利な条件で利用ができます。

#### ① 融資限度額が大きい

※ 飲食店営業・設備資金の場合

一般貸付	振興事業貸付
7,200万円以内	1億5,000万円以内

#### ② 返済期間が長い

一般貸付	振興事業貸付
13年以内	20年以内

#### ③ 利率が低い

一般貸付より利率が最大で△1.05%低くなります。

振興事業貸付は、新たに事業を始めた方や年齢などの一定の要件を満たす場合、更に特別利率が適用されます。

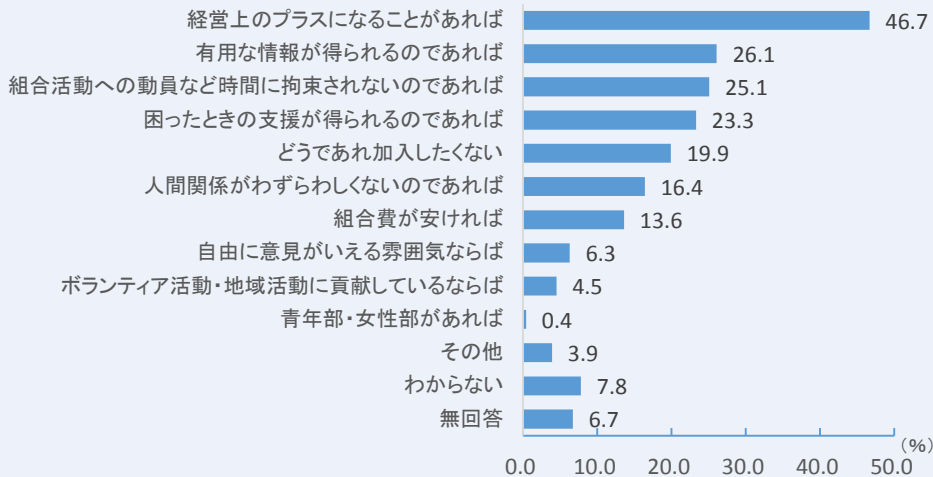
利息については、資金使途、返済期間、担保の有無などで異なる利率が適用されますので、まずは所属組合又は当センターまでお気軽にご相談ください。



## 生衛業の振興と生衛組合に関するアンケート調査結果 ⑥

(公財) 全国生活衛生営業指導センター「生衛業の振興と生衛組合に関するアンケート調査結果」より抜粋

### 組合非加入者の「組合に加入してもよいと思う条件」について (年齢階級別/複数回答)



「経営上のプラスになることがあれば(46.7%)」は、どの年齢階級も最も高く、年齢階級が低くなるほどその割合が高くなっています。ちなみに40歳未満では56.5%となっています。

●詳細結果は、当センターホームページ上において掲載を行いますので、組合組織の基盤強化や組合活動の活性化にご利用ください。

## 指導センター事業開催報告・お知らせ

### ◆ 経営特別相談員研修会 生活衛生改善融資推薦団体連絡協議会

(平成29年9月15日)

【研修会】左京税務署長 坂井 一雄 氏より『国税(税務署)とのお付き合い』についてご講演をいただき、国税庁の取組みや個人事業者が知っておくべき制度、納税環境の整備などのお話をいただきました。

【推薦団体連絡協議会】日本政策金融公庫より ①公庫取引先の景況 ②生活衛生融資の現状 ③公庫融資の活用についての説明がなされ、今後の連携についての認識を深めました。



### ◆ 指導センター理事会・協議会理事会

(平成29年9月29日)

センター・理事会では ①第37回京都SeeLフェア開催要領に関する件について、協議会理事会では ①京都府知事表彰者及び京都府生活衛生同業組合協議会会長表彰者の選考に関する件について諮ったところ、原案どおり承認されました。



### 研修会開催に関するお願い

平成29年度中に経営や衛生等に関する研修会の開催を予定されている生衛組合は、お早めにご連絡をお願いいたします。



### 組合情報に関するお願い

組合や生衛業を身近に感じていただくため、ホームページやFacebookページで情報発信を行っています。組合活動についての情報提供をお願いいたします。

### [会議・研修会等]

#### ● 生活衛生営業経営研修会・生活衛生功労者表彰式

日時 平成29年11月20日(月) 14:00~

場所 京都ガーデンパレス

研修会 演題: ストレスは経営成功のもと

~ストレスは悪いという情報は誤り~

講師: 山岡 景一郎 氏/平安女学院大学 学長

#### ◇ 第3回生衛業経営状況調査(平成29年7月~9月期)

提出期限 平成29年11月15日(水)

※生衛業を支援する施策への検討等に活用される調査です。ご協力をよろしくお願いいたします。

Kyoto SeeL通信

Vol.191 2017 Autumn

編集・発行人

山岡景一郎

公益財団法人

京都府生活衛生営業指導センター

京都市左京区田中西樋ノ口町90

TEL 075-722-2051

http://www.Kyoto-seel.com/

Homepage

Facebook

